

Eerenbeemt
Makelaardij



Vraagprijs
€ 550.000

17



033 - 286 55 11

info@eerenbeemtmakelaardij.nl

www.eerenbeemtmakelaardij.nl

VAN GALENLAAN

WOUDENBERG

KENMERKEN

SOORT WONING:
eengezinswoning

ENERGIELABEL:
B

BOUWJAAR:
1969

WOONOPPERVLAKTE:
155 m²

INHOUD:
525 m³

PERCELOPPERVLAKE:
272 m²



OMSCHRIJVING

Verrassend ruime TWEE-ONDER-ÉÉN-KAP WONING met een lichte, uitgebouwde woonkamer. In de uitbouw aan de zijkant kan u beneden baden en slapen of werken aan huis. Zonnige tuin op het zuiden gelegen. De woning ligt aan een rustige straat op korte afstand van het centrum van Woudenberg, met een prachtig uitzicht over de Wipperveldvijver.

Indeling:

Entree, portaal met toiletruimte voorzien van een toilet en fonteintje. Hal met garderobegedeelte. Ruime, uitgebouwde woonkamer die door extra raampartijen aan de zijkant van de woning, extra licht is. Open keuken voorzien van diverse inbouwapparatuur. Veel bergruimte door inbouwkasten tussen woonkamer, hal en keuken. Bijkeuken met wasmachineaansluiting en toegang tot de oprit aan de voorzijde. Slaapkamer op de begane grond met toegang tot de tuin. Badkamer met een toilet, wastafel, douchecabine en vloerverwarming.

Eerste verdieping:

Hoofdslaapkamer aan de achterzijde van de woning met een inbouwkast. Slaapkamer met toegang tot het balkon / dakterras. Slaapkamer 4 aan de voorzijde van de woning met extra bergruimte. Badkamer voorzien van een douche, bidet, urinoir en een wastafel.

Tweede verdieping:

Overloop met cv-ketel en bergruimte.

Slaapkamer 5 is een kleine slaapkamer met een goede plek voor een bed. Slaapkamer 6 beslaat het grootste gedeelte van de zolderverdieping. Beide slaapkamers zijn voorzien van bergruimte en de grote dakkapel.

Tuin:

Zonnige, op het zuiden gelegen, tuin. Grotendeels bestraat, met diverse borders.

Voortuin met oprit.

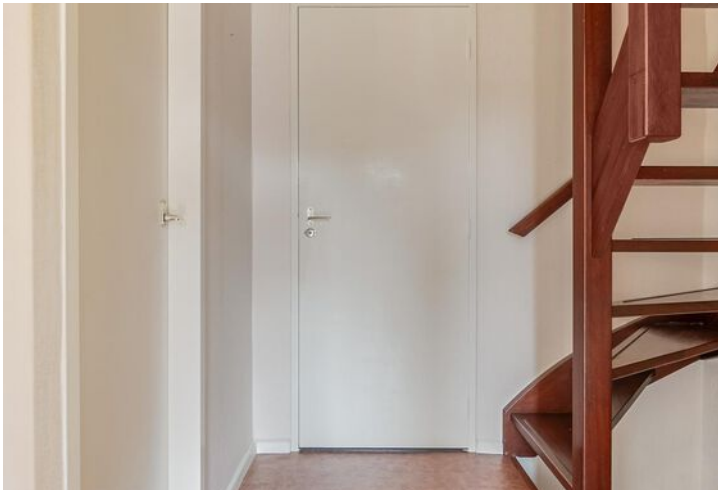
Aan de achterzijde liggen twee garages. De woning kan eventueel ook verkocht worden met één garage.

Bijzonderheden:

- Met één of twee garages en oprit.
- Bouwjaar woning: 1969
- Perceeloppervlakte: 190 m², de garages liggen op percelen van 40 m² en 42 m².
- Uitbouw in 2003
- Woonoppervlakte: 155 m²
- Begane grond is volledig rolstoeltoegankelijk en geschikt om te wonen, werken, slapen en baden.
- 7 zonnepanelen (2022)
- Energielabel B











PLATTEGROND



Deze plattegronden zijn opgemaakt voor indicatieve doeleinden.
Hieraan kunnen geen rechten worden ontleend.

PLATTEGROND



Deze plattegronden zijn opgemaakt voor indicatieve doeleinden.
Hieraan kunnen geen rechten worden ontleend.

PLATTEGROND



**Deze plattegronden zijn opgemaakt voor indicatieve doeleinden.
Hieraan kunnen geen rechten worden ontleend.**

KADASTRALE KAART

Kadastrale kaart

Uw referentie: Van Galenlaan 17

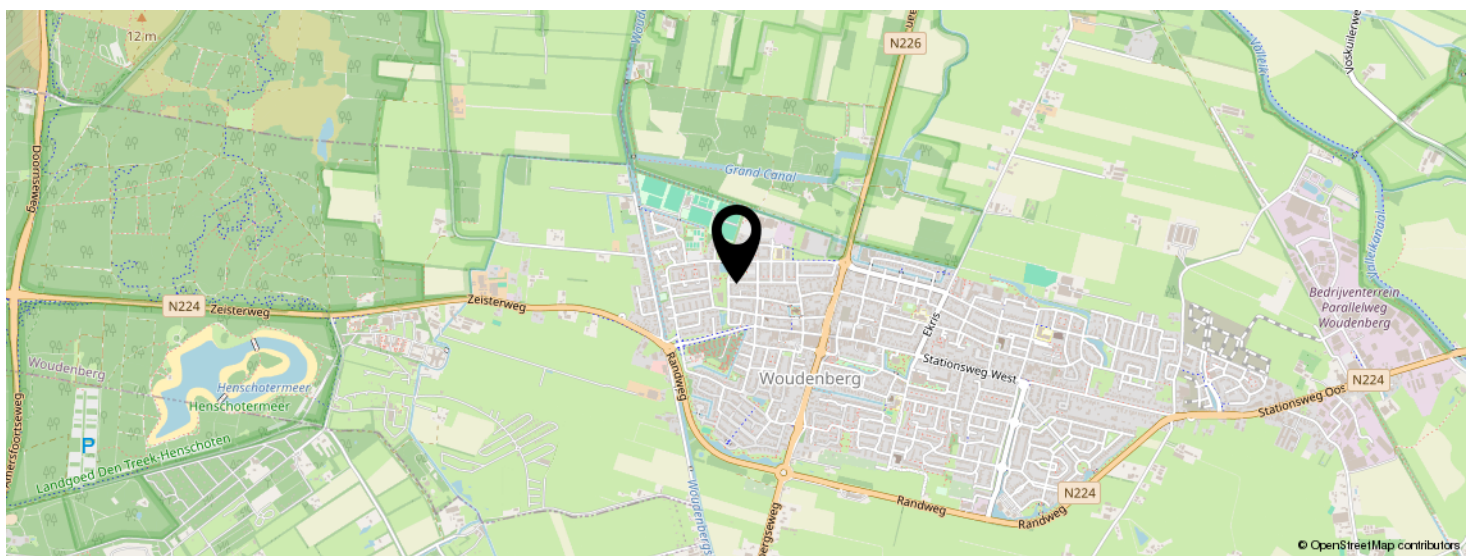
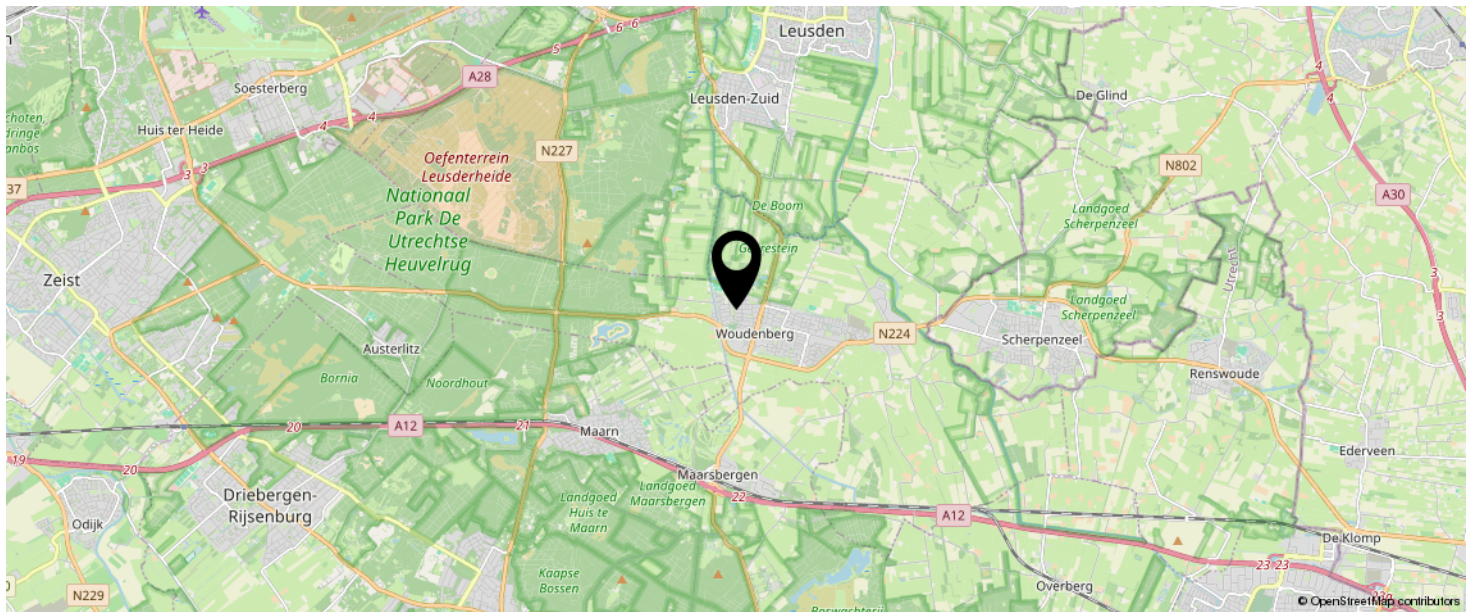


12345	Deze kaart is noordgericht	Schaal 1: 500	
25	Perceelnummer	Kadastrale gemeente Woudenberg	
	Huisnummer	Sectie B	
	Vastgestelde kadastrale grens	Perceel 4716	
	Voorlopige kadastrale grens		
	Administratieve kadastrale grens		
	Bebouwing		

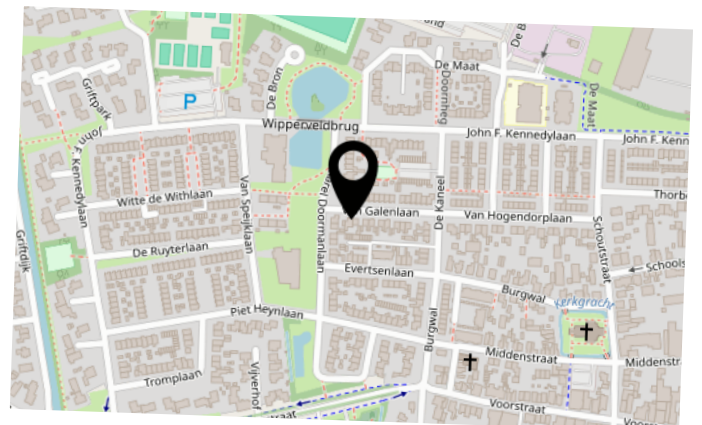
Voor een eensluitend uittreksel, geleverd op 20 augustus 2024
 De bewaarder van het kadaster en de openbare registers

Aan dit uittreksel kunnen geen betrouwbare maten worden ontleend.
 De Dienst voor het kadaster en de openbare registers behoudt zich de intellectuele eigendomsrechten voor, waaronder het auteursrecht en het databankenrecht.

LOCATIE OP DE KAART



KOM JIJ HIER
BINNENKORT
WONEN?



INTERESSE IN DEZE WONING?



Neem vrijblijvend
contact met ons op!

Eerenbeemt Makelaardij

Dorpsstraat 1

3931 ED Woudenberg

033 - 286 55 11

info@eerenbeemtmakelaardij.nl

www.eerenbeemtmakelaardij.nl

Eerenbeemt
Makelaardij

