

Eerenbeemt
Makelaardij



Vraagprijs
€ 259.000 k.k.

13

GRIFFENSTEIJNSELAAN

ZEIST



funda

033 - 286 55 11

info@eerenbeemtmakelaardij.nl

www.eerenbeemtmakelaardij.nl

KENMERKEN

SOORT WONING:
portiekflat

ENERGIELABEL:
G

BOUWJAAR:
1953

WOONOPPERVLAKTE:
62 m²

INHOUD:
203 m³

Balkon en gezamenlijke tuin



OMSCHRIJVING

Dichtbij het Zeister Slot en het centrum van Zeist gelegen 4-kamer appartement gelegen op de 1e woonlaag van een kleinschalig appartementencomplex uit de 50-er jaren. Dichtbij voorzieningen als winkels, restaurants, bioscoop en treinstation. De Uithof ligt op 20 minuten fietsen.

Indeling begane grond:

Centrale hal met trapopgang en toegang tot de bergingen. Er is geen lift.

1e woonlaag: Entree, hal, 2 kleine slaapkamers aan de voorzijde, ruimere slaapkamer aan de achterzijde, lichte doorzonkamer met openslaande deuren naar het balkon. Dichte keuken met lichte keuken in hoekopstelling. Badkamer met hoekbad, wastafel en toilet.

Tuin/Balkon:

De woning heeft een balkon over de volle breedte van de woonkamer en keuken Tevens is er een gemeenschappelijke achtertuin.

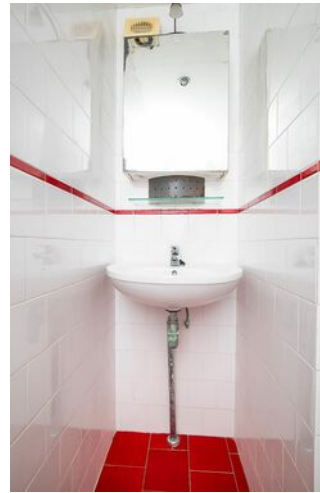
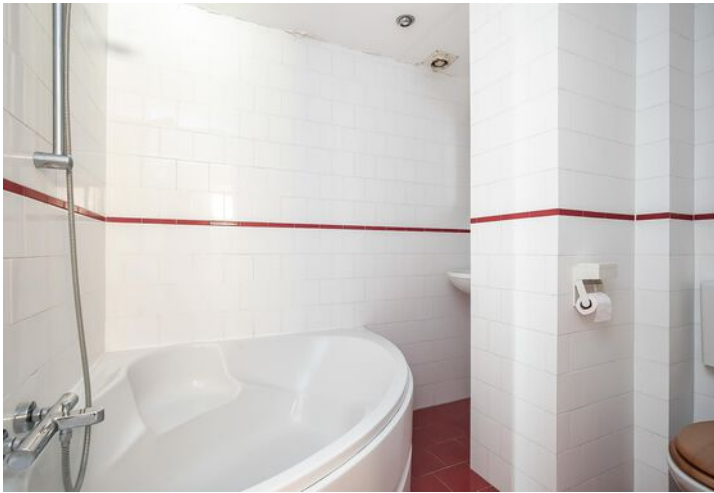
Berging:

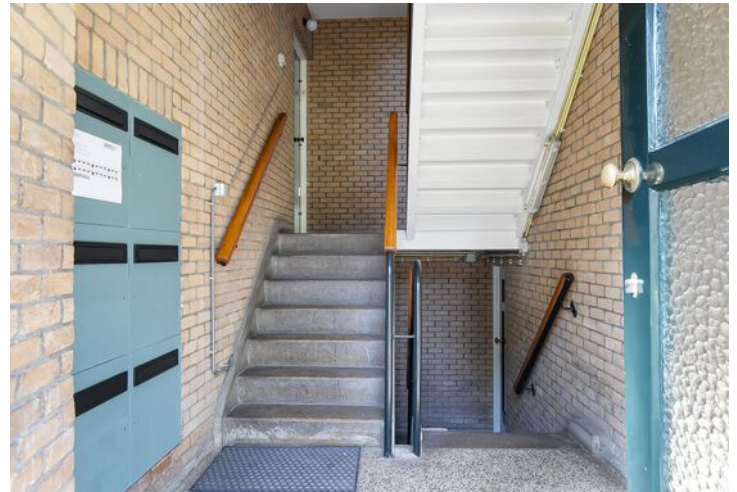
In het souterrain bevindt zich een privé berging, die precies onder het appartement is gelegen. Ook is er een gemeenschappelijke fietsenberging.

Bijzonderheden:

- De servicekosten bedragen € 180,= per maand.
- Actieve Vereniging van Eigenaren.
- Zeer rustig en fraai gelegen appartement met veel openbaar groen in de directe omgeving.







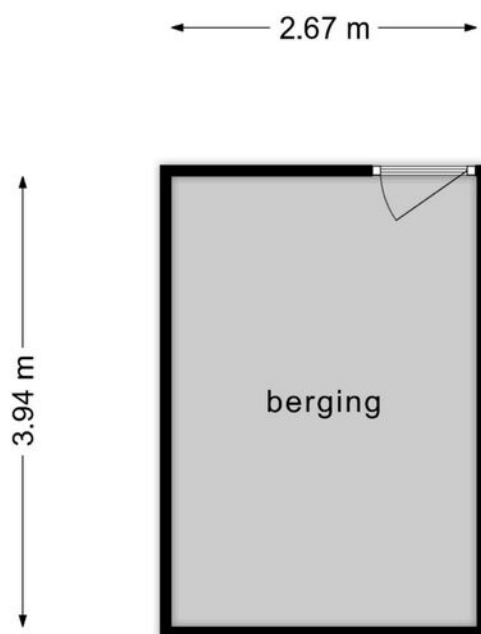


PLATTEGROND



**Deze plattegronden zijn opgemaakt voor indicatieve doeleinden.
Hieraan kunnen geen rechten worden ontleend.**

PLATTEGROND

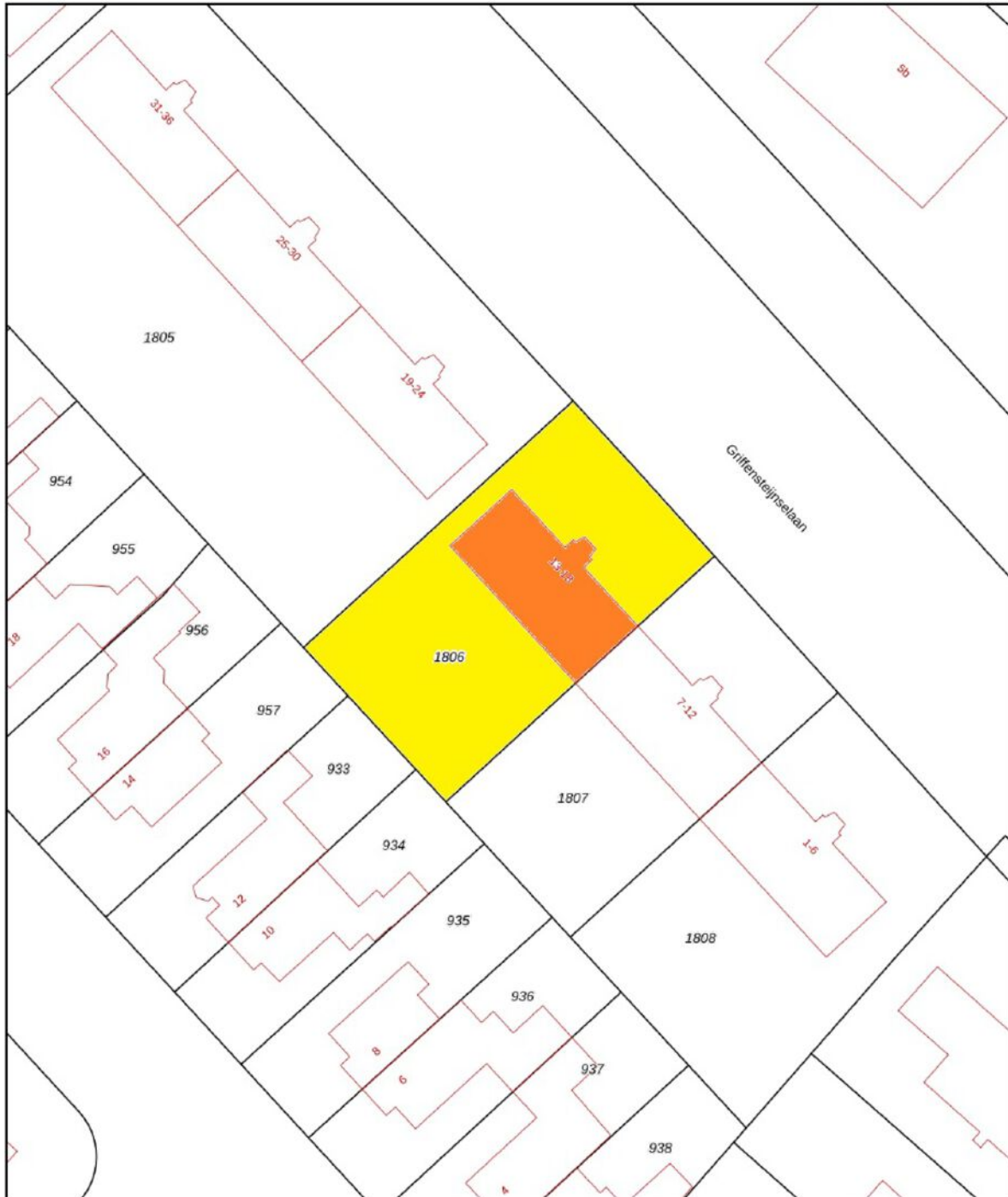


**Deze plattegronden zijn opgemaakt voor indicatieve doeleinden.
Hieraan kunnen geen rechten worden ontleend.**

KADASTRALE KAART

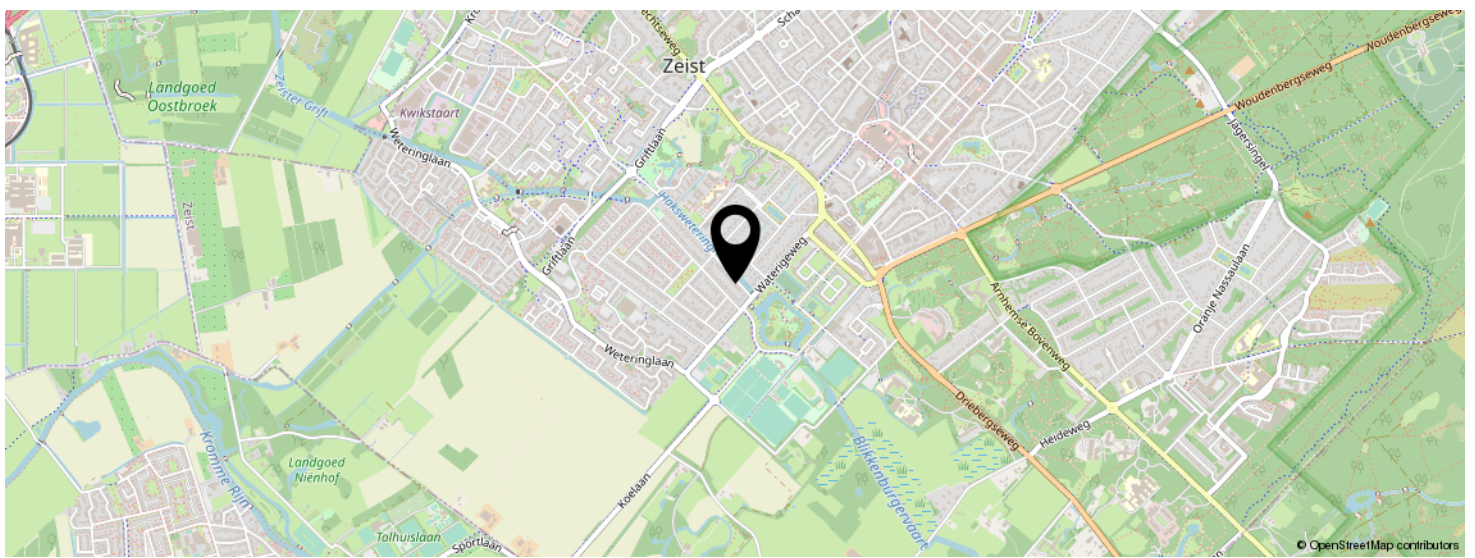
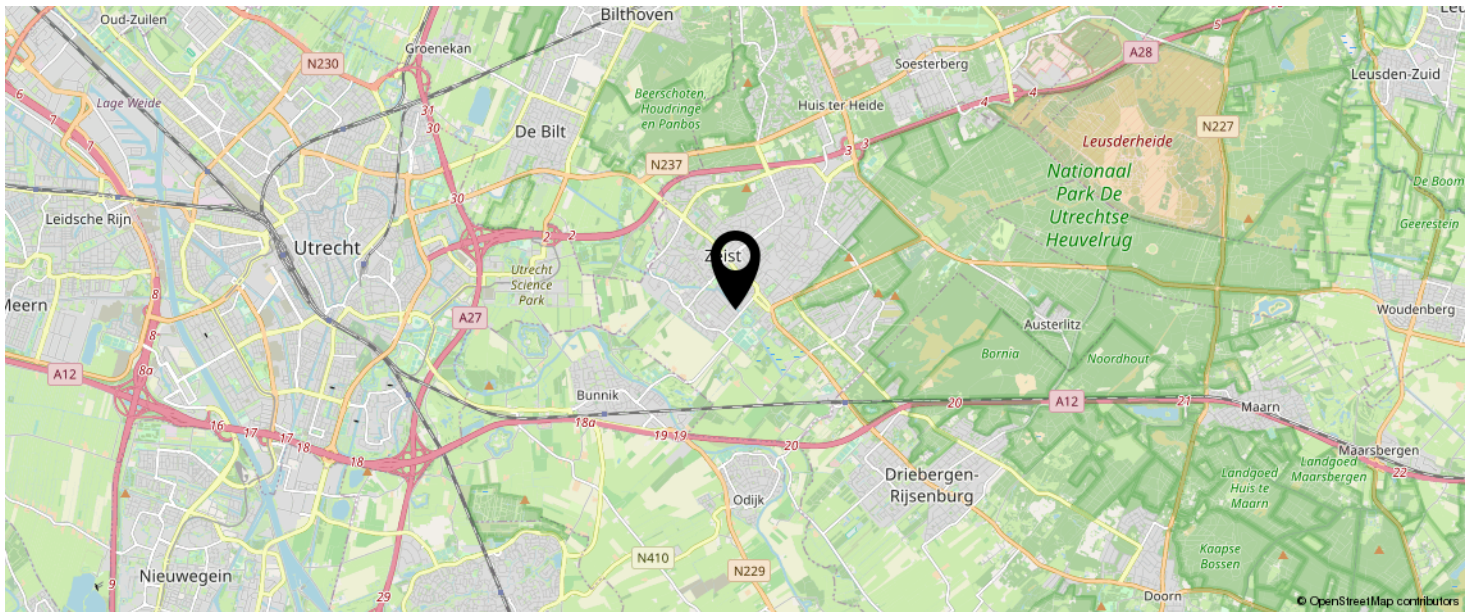
Kadastrale kaart

Uw referentie: Griffensteinseln 13

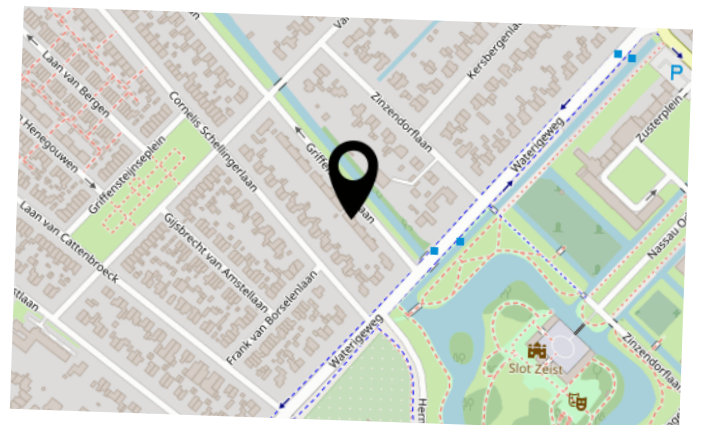


12345 25	Deze kaart is noordgericht Perceelnummer Huisnummer	Schaal 1: 500	
—	Vastgestelde kadastrale grens	Kadastrale gemeente Zeist	
—	Voorlopige kadastrale grens	Sectie N	
—	Administratieve kadastrale grens	Perceel 1806	
—	Bebouwing		
Voor een eensluidend uittreksel, geleverd op 6 juni 2023 De bewaarder van het kadaster en de openbare registers		Aan dit uittreksel kunnen geen betrouwbare maten worden ontleend. De Dienst voor het kadaster en de openbare registers behoudt zich de intellectuele eigendomsrechten voor, waaronder het auteursrecht en het databankenrecht.	

LOCATIE OP DE KAART



KOM JIJ HIER
BINNENKORT
WONEN?



INTERESSE IN DEZE WONING?



Neem vrijblijvend
contact met ons op!

Eerenbeemt Makelaardij

Dorpsstraat 1

3931 ED Woudenberg

033 - 286 55 11

info@eerenbeemtmakelaardij.nl

www.eerenbeemtmakelaardij.nl

Eerenbeemt
Makelaardij

