

Eerenbeemt
Makelaardij



Vraagprijs
€500.000,-

GERRIT VAN EYKENERF 2

AMERSFOORT



033 - 286 55 11

info@eerenbeemtmakelaardij.nl

www.eerenbeemtmakelaardij.nl

KENMERKEN

SOORT WONING:
eengezinswoning

ENERGIELABEL:
C

BOUWJAAR:
1984

WOONOPPERVLAKTE:
119 m²

INHOUD:
435 m³

PERCELOPPERVLAKE:
202 m²



OMSCHRIJVING

Op een steenworp afstand van de gezellige binnenstad ligt deze ruime hoekwoning met 5 slaapkamers, een zonnige achtertuin op het oosten en een autoluwe straat. Voor de dagelijkse boodschappen kunt u terecht bij diverse winkelcentra. Scholen, openbaar vervoer en winkels zijn op korte afstand gelegen en Park Randenbroek ligt om de hoek. De snelwegen A28 en A1 zijn makkelijk te bereiken en met 10 minuten fietsen bent u op station Amersfoort.

Indeling:

Begane grond:

Binnenkomend in de woning stapt u de ruime hal in en daar aangrenzend vindt u een separaat toilet, de meterkast en de garderobe waarnaar u de deur vindt naar de woonruimte. U stapt binnen in een zeer lichte en ruim woongedeelte met een open keuken aan de voorzijde van de woning. Een zeer fijne ruimte waar u weinig aan hoeft te doen om het naar u smaak te maken. De eikenhouten vloer is net onderhouden en de wanden en het plafond zijn strak gestuct. De keuken is modern en bevat de inbouwapparatuur die u nodig heeft zoals: een koel/vriescombinatie, een vaatwasser, 5-pits gasfornuis met een rvs afzuiger, een oven en genoeg opbergruimte voor uw keukengerei. Mocht u het fijn vinden kunt u van de kast onder de trap een ware 'pantry' inrichten. Door de grote raampartij aan de voor en achterzijde van de woning komt er veel natuurlijke lichtinval in de woning.

Eerste verdieping:

Op de eerste verdieping zijn er drie slaapkamers gesitueerd. Via de overloop kunt u deze en de badkamer bereiken.

Aan de voorzijde van de woning is er een ruime slaapkamer met frans balkon en de badkamer.

Aan de achterzijde van de woning de overige twee slaapkamers waaronder de grootste van de drie welke uitkijkt op de achtertuin.

De badkamer bevat een heerlijk ligbad, een aparte douche, een dubbele wastafel met meubel, een tweede toilet en een wandradiator. De badkamer heeft alles wat u nodig heeft.

Tweede verdieping:

Op de tweede verdieping zijn nog eens twee slaapkamers gecreëerd. Door de dakkapel aan de voor en achterzijde van de woning zijn er twee nette slaapkamers gemaakt welke eventueel ook in te richten zijn als studie/werkkamer.

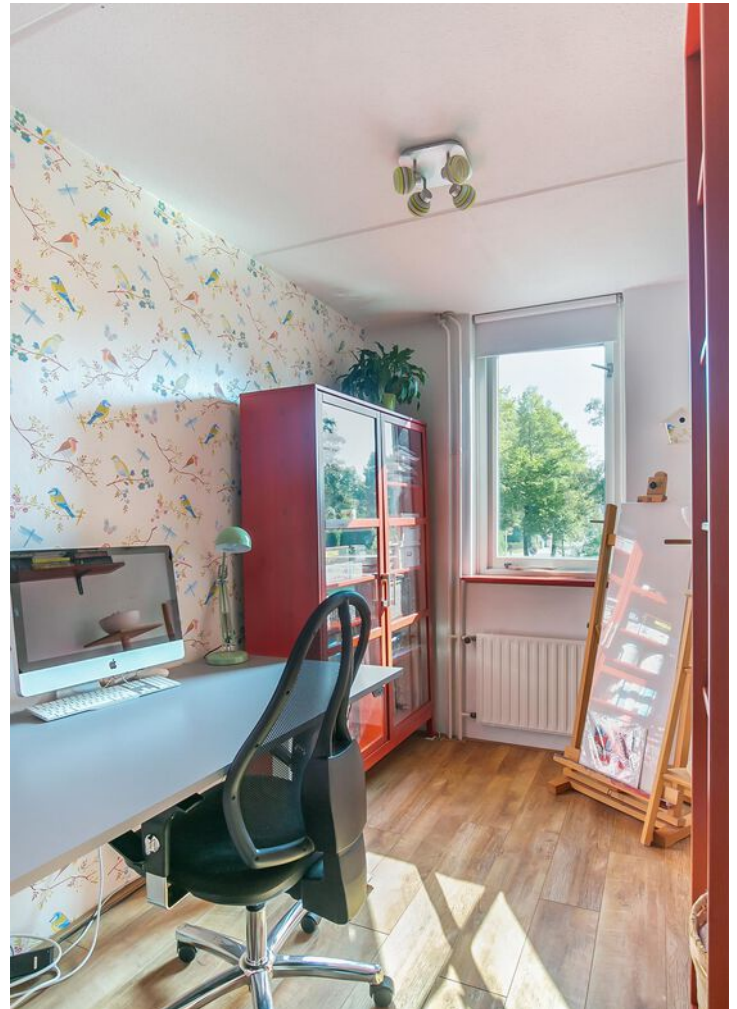
Op de overloop is er ruimte voor het witgoed en de cv-installatie. Ook is er berging voor overige spullen.

Tuin:

De tuin is aan de voor en achterzijde van de woning heerlijk groen! De achtertuin is gelegen op het oosten waardoor u de grootste deel van de dag de zon in de tuin heeft schijnen. Ruimte voor twee terrasdelen om de zon, maar ook de schaduw op te kunnen zoeken. De extra ruimte aan de zijkant van de woning is een groot voordeel van de hoekwoning waar u bijvoorbeeld de fietsen kunt stallen of een extra berging kunt creëren.

Aan de voorzijde van de woning is er nog een stenen, aangebouwde berging aanwezig.

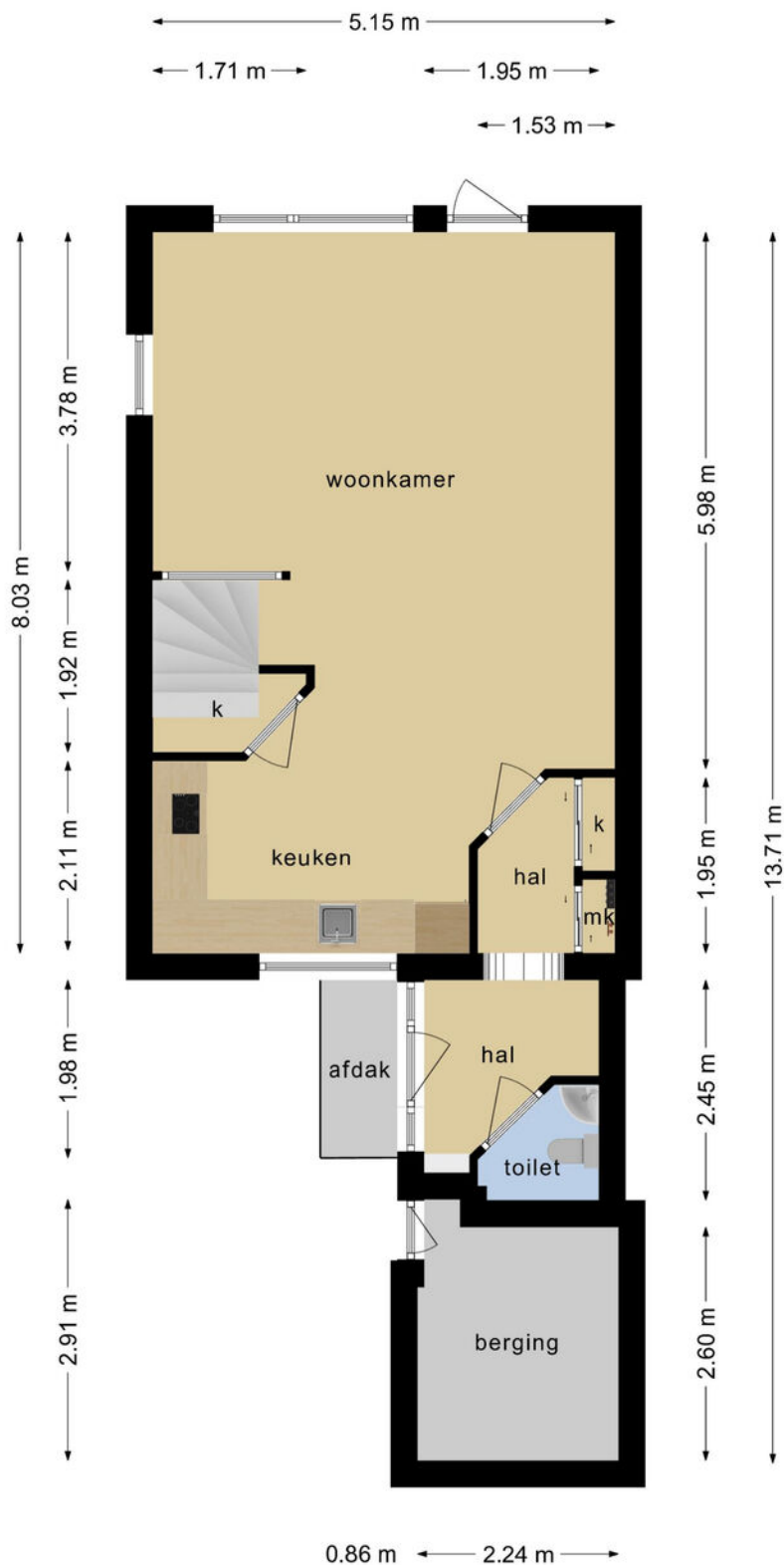






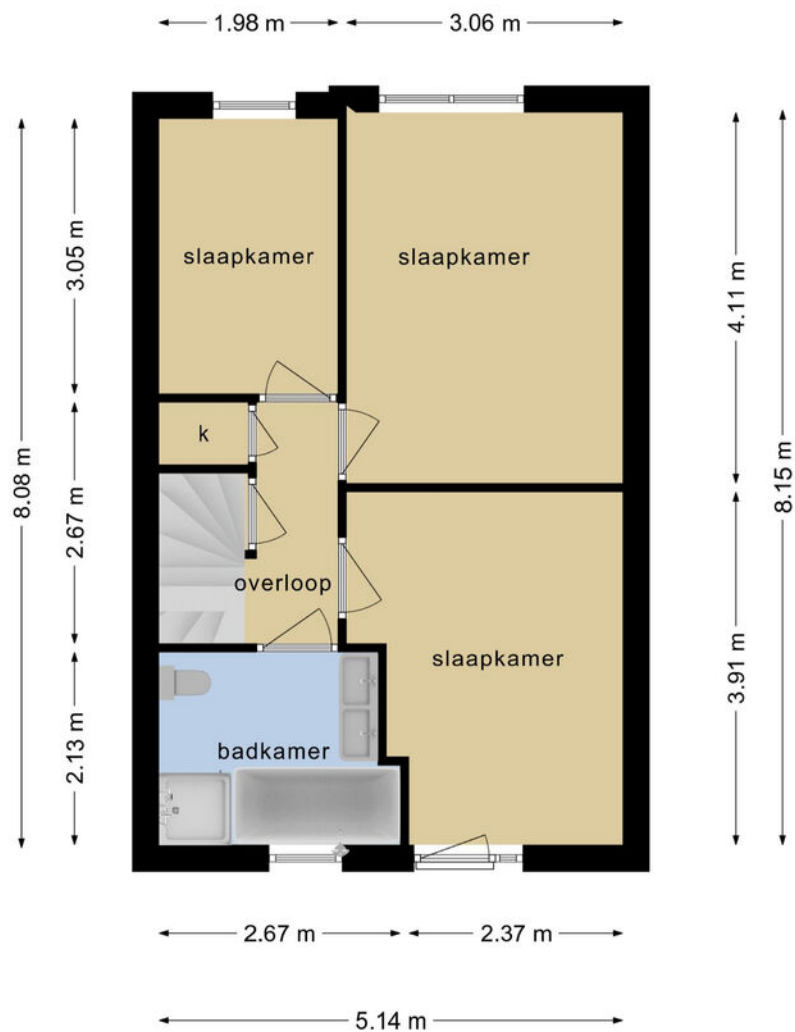


PLATTEGROND



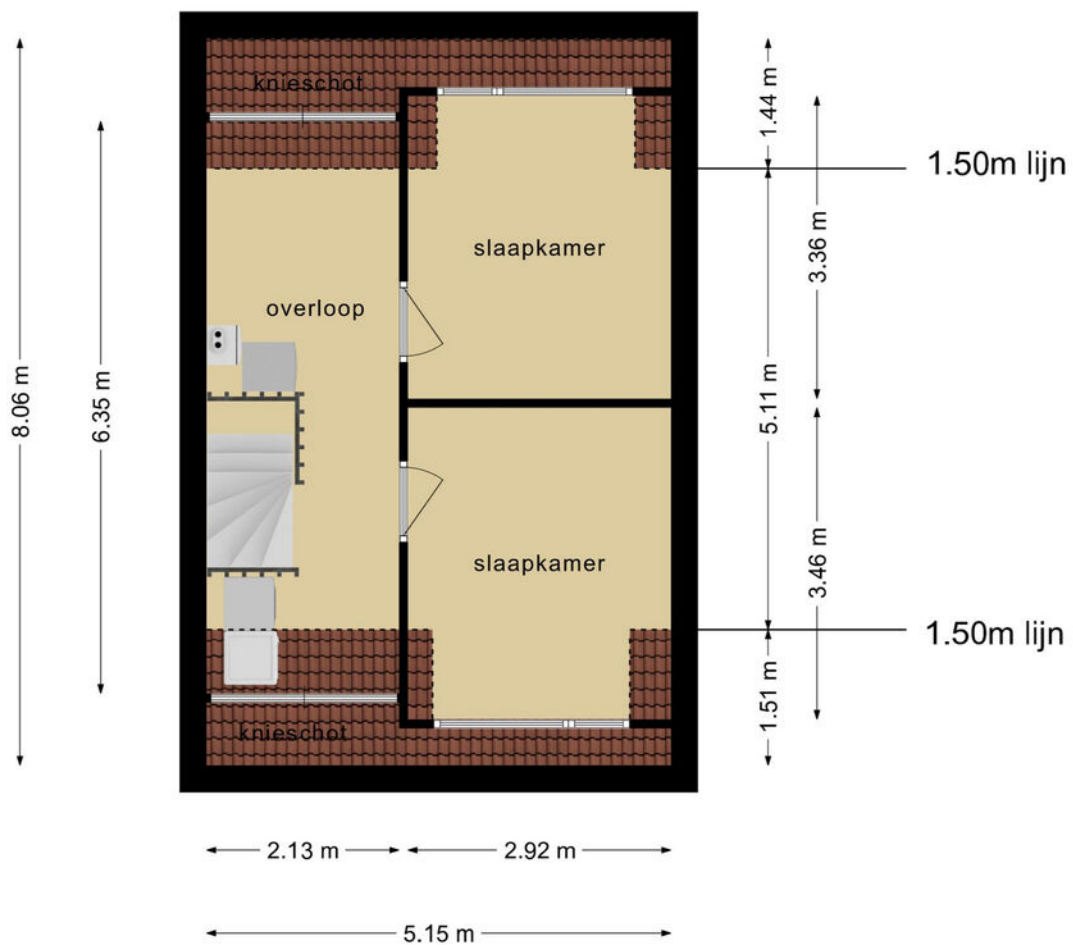
Deze plattegronden zijn opgemaakt voor indicatieve doeleinden.
Hieraan kunnen geen rechten worden ontleend.

PLATTEGROND



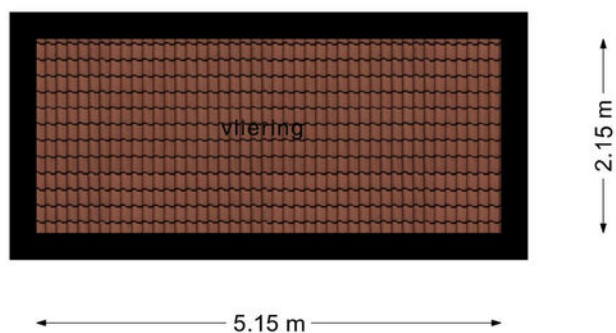
**Deze plattegronden zijn opgemaakt voor indicatieve doeleinden.
Hieraan kunnen geen rechten worden ontleend.**

PLATTEGROND



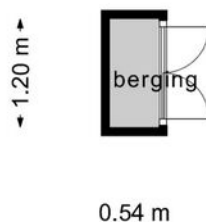
**Deze plattegronden zijn opgemaakt voor indicatieve doeleinden.
Hieraan kunnen geen rechten worden ontleend.**

PLATTEGROND



**Deze plattegronden zijn opgemaakt voor indicatieve doeleinden.
Hieraan kunnen geen rechten worden ontleend.**

PLATTEGROND




**Deze plattegronden zijn opgemaakt voor indicatieve doeleinden.
Hieraan kunnen geen rechten worden ontleend.**

KADASTRALE KAART

Kadastrale kaart

Uw referentie: hyp4



<p>12345 Perceelnummer</p> <p>25 Huisnummer</p> <p>— Vastgestelde kadastrale grens</p> <p>— Voorlopige kadastrale grens</p> <p>— Administratieve kadastrale grens</p> <p>— Bebouwing</p> <p>Voor een eensluitend uittreksel, geleverd op 25 augustus 2022 De bewaarder van het kadaster en de openbare registers</p>	<p>Schaal 1: 500</p> <p>Kadastrale gemeente Amersfoort</p> <p>Sectie G</p> <p>Perceel 2537</p> <p>Aan dit uittreksel kunnen geen betrouwbare maten worden ontleend. De Dienst voor het kadaster en de openbare registers behoudt zich de intellectuele eigendomsrechten voor, waaronder het auteursrecht en het databankenrecht.</p>	
--	--	---

Voor de onderstaande zaken -ongeacht of ze roerend dan wel onroerend zijn- geldt dat ze soms wel en soms niet in de woning achterblijven. De lijst is bedoeld om duidelijkheid te scheppen om discussies achteraf te voorkomen.

	Blijft achter	Gaat mee	Kan worden overgenomen	n.v.t.
Woning				
Interieur				
Verlichting, te weten:				
- inbouwspots/dimmers				
- opbouwspots/armaturen/lampen/dimmers				
- losse (hang)lampen				
-				
-				
(Losse)kasten, legplanken, te weten:				
-				
-				
Raamdecoratie/zonwering binnen, te weten:				
- gordijnrails				
- gordijnen				
- overgordijnen				
- vitrages				
- rolgordijnen				
- lamellen				
- jaloezieën				
- (losse) horren/rolhorren				
-				
-				
Vloerdecoratie, te weten:				
- vloerbedekking				
- parketvloer				
- houten vloer(delen)				
- laminaat				
- plavuizen				
-				
-				



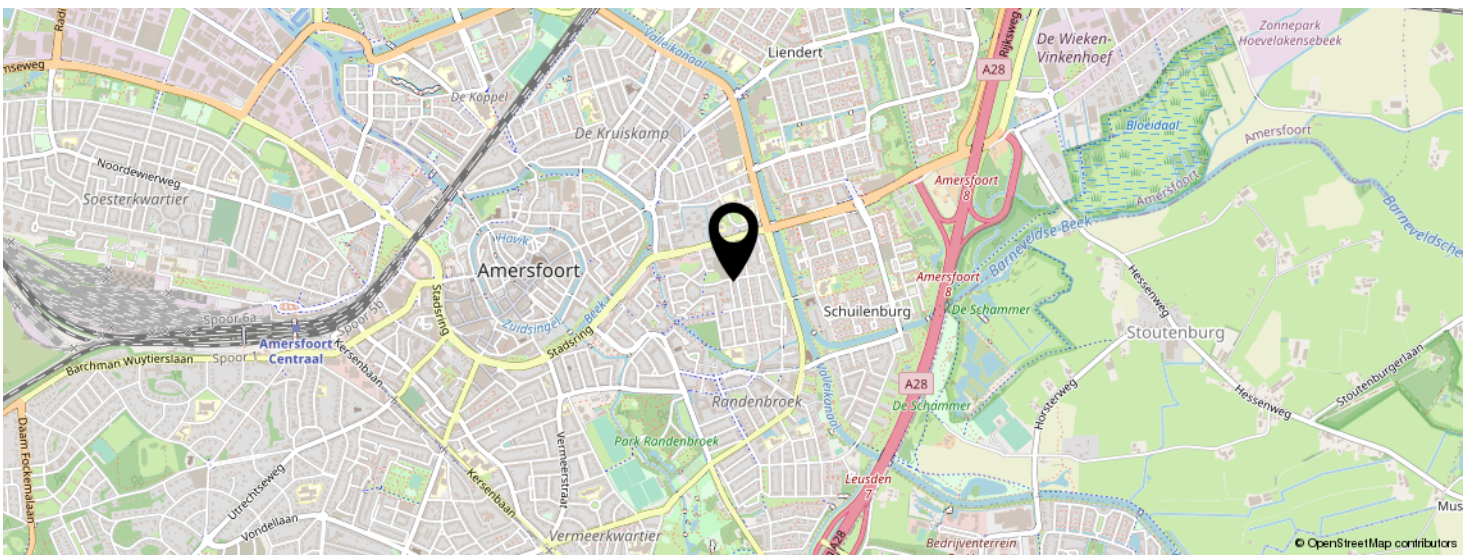
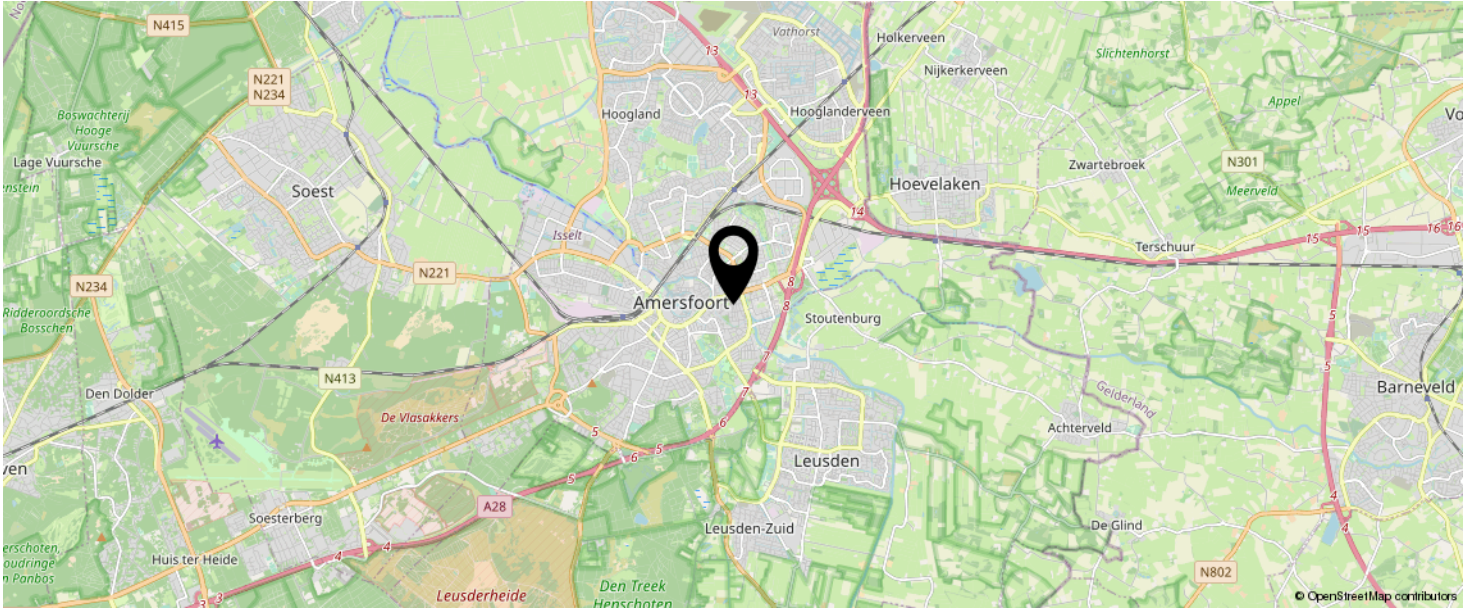
	Blijft achter	Gaat mee	Kan worden overgenomen	n.v.t.
(Voorzet) openhaard met toebehoren				
Allesbrander				
Houtkachel				
(Gas)kachels				
Designradiator(en)				
Radiatorafwerking				
Overig, te weten:				
- spiegelwanden				
- schilderij ophangstelsel				
-				
-				
Keuken				
Keukenblok (met bovenkasten)				
Keuken (inbouw)apparatuur, te weten:				
-				
-				
-				
-				
-				
-				
-				
-				
-				
-				
Keukenaccessoires, te weten:				
-				
-				
-				
-				
-				
-				
-				
-				
-				

	Blijft achter	Gaat mee	Kan worden overgenomen	n.v.t.
Sanitair/sauna				
Toiletaccessoires:				
-				
-				
-				
-				
-				
-				
-				
Badkameraccessoires:				
-				
-				
-				
-				
-				
-				
-				
-				
-				
Sauna met toebehoren				
Exterieur/installaties/veiligheid/energiebesparing				
Schotel/antenne				
Brievenbus				
Kluis				
(Voordeur)bel				
Alarminstallatie				
(Veiligheids)sloten en overige inbraakpreventie				
Rookmelders				
(Klok)thermostaat				
Airconditioning				

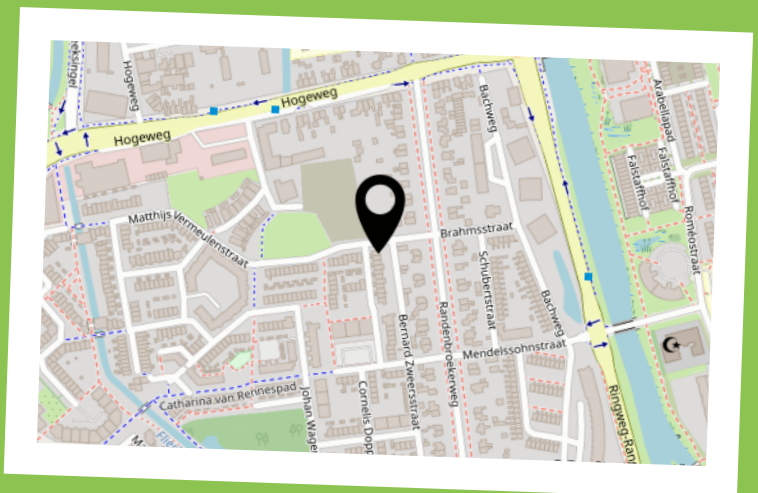
	Blijft achter	Gaat mee	Kan worden overgenomen	n.v.t.
Warmwatervoorziening, te weten:				
- CV-installatie				
- boiler				
- geiser				
-				
-				
-				
Screens				
Rolluiken				
Zonwering buiten				
Isolatievoorzieningen (voorzetramen/radiatorfolie etc.), te weten:				
-				
-				
Telefoonaansluiting/internetaansluiting				
Veiligheidsschakelaar wasautomaat				
Waterslot wasautomaat				
Zonnepanelen				
Oplaadpunt elektrische auto				

	Blijft achter	Gaat mee	Kan worden overgenomen	n.v.t.
Tuin				
Inrichting				
Tuinaanleg/bestrating				
Beplanting				
Verlichting/installaties				
Buitenverlichting				
Tijd- of schemerschakelaar/bewegingsmelder				
Bebouwing				
Tuinhuis/buitenberging				
Kasten/werkbank in tuinhuis/berging				
(Broei)kas				
Overig				
Overige tuin, te weten:				
- (sier)hek				
- vlaggenmast(houder)				
-				
-				

LOCATIE OP DE KAART



KOM JIJ HIER
BINNENKORT
WONEN?



INTERESSE IN DEZE WONING?



Neem vrijblijvend
contact met ons op!

Eerenbeemt Makelaardij Amersfoort

Het Masker 234

3823 GX Amersfoort

033 - 200 22 40

info@eerenbeemtmakelaardij.nl

www.eerenbeemtmakelaardij.nl

Eerenbeemt
Makelaardij

