



Vraagprijs
€ 345.000 k.k.

LEERSUMSESTRAATWEG 23 R34



033 - 286 55 11

info@eerenbeemtmakelaardij.nl

www.eerenbeemtmakelaardij.nl

DOORN

KENMERKEN

SOORT WONING:
eengezinswoning

ENERGIELABEL:
Geen

BOUWJAAR:
2012

WOONOPPERVLAKTE:
66 m²

INHOUD:
200 m³

PERCELOPPERVLAKE:
505 m²



OMSCHRIJVING

Begint het bij u ook te kriebelen nu de zon schijnt en de blaadjes op het punt staan uit te komen? Hoe mooi zou het zijn als u regelmatig aan de rand van een bos zou kunnen wonen?

Dat kan! Deze VRIJSTAANDE RECREATIEWONING is prachtig en vrij gelegen, midden in het Nationaal Park Utrechtse Heuvelrug, op een verrassend ruim perceel van 505m² eigen grond en houten berging. De woning is gebouwd in 2012 en aan de zonnige tuinzijde voorzien van hoge raampartijen en openslaande deuren. De woning is gelegen op vakantiepark Bonte Vlucht, waardoor gebruik gemaakt kan worden van de vele voorzieningen en faciliteiten die het park biedt. Het aan de gehele tuinzijde van de woning gesitueerde grote houten terras maakt het vakantiegevoel compleet.

Indeling:

Begane grond:

Entree, tochtportaal, toilet, meterkast en ruimte met CV-opstelling. De woonkeuken is uitgevoerd met een fraai 4-pits gasfornuis en elektrische oven. De afzuigkap is in de brede houten balk boven het werkblad geïntegreerd wat goed past bij het landelijke gevoel dat deze woning uitstraalt. Verder beschikt de keuken over twee grote 2-deurs inbouwkasten. In één daarvan bevindt zich de aansluiting voor de wasmachine. De lichte en ruime tuingerichte woonkamer is bereikbaar via een doorloop die zich tussen de keuken en de woonkamer bevindt. In de knusse nis in deze doorloop is een praktische extra zitgelegenheid gecreëerd. Vanuit de woonkamer bereikt u de 1e verdieping door middel van een vaste trap. Zowel de woonkeuken, de doorloop/nis en de woonkamer geven allen afzonderlijk door middel van openslaande deuren toegang tot het grote terras. Dit versterkt het gevoel midden in de natuur te wonen en leven.

Eerste verdieping:

Overloop met praktische 2-persoons bedstee voorzien van dakraam, halfopen badkamer voorzien van wastafel en inloopdouche en lichte slaapkamer. Alle ruimten op deze verdieping staan in open verbinding met elkaar en bieden vrij uitzicht over tuin en bos.

Bijzonderheden:

- Prachtig vrij gelegen;
- Grote bostuin, eigen grond;
- Perceeloppervlakte 505 m²;
- Woonoppervlakte ca. 66 m²
- Volledig geïsoleerd;
- Vloerverwarming op de begane grond;

Beheerkosten Bonte Vlucht B.V. per jaar voor een recreatiewoning met eigendom kavel (2022):

- Kavel: ca. €891,54
- CAI: €115,-
- Milieuheffing, riool en zuiveringslasten: ca. €459,60
- Zie voor meer parkinformatie:
www.succesholidayparcs.nl/bonte-vlucht



'Kom tot rust'

Ontsnap even aan je hectische leven en kom tot rust in het groen van de Utrechtse Heuvelrug.



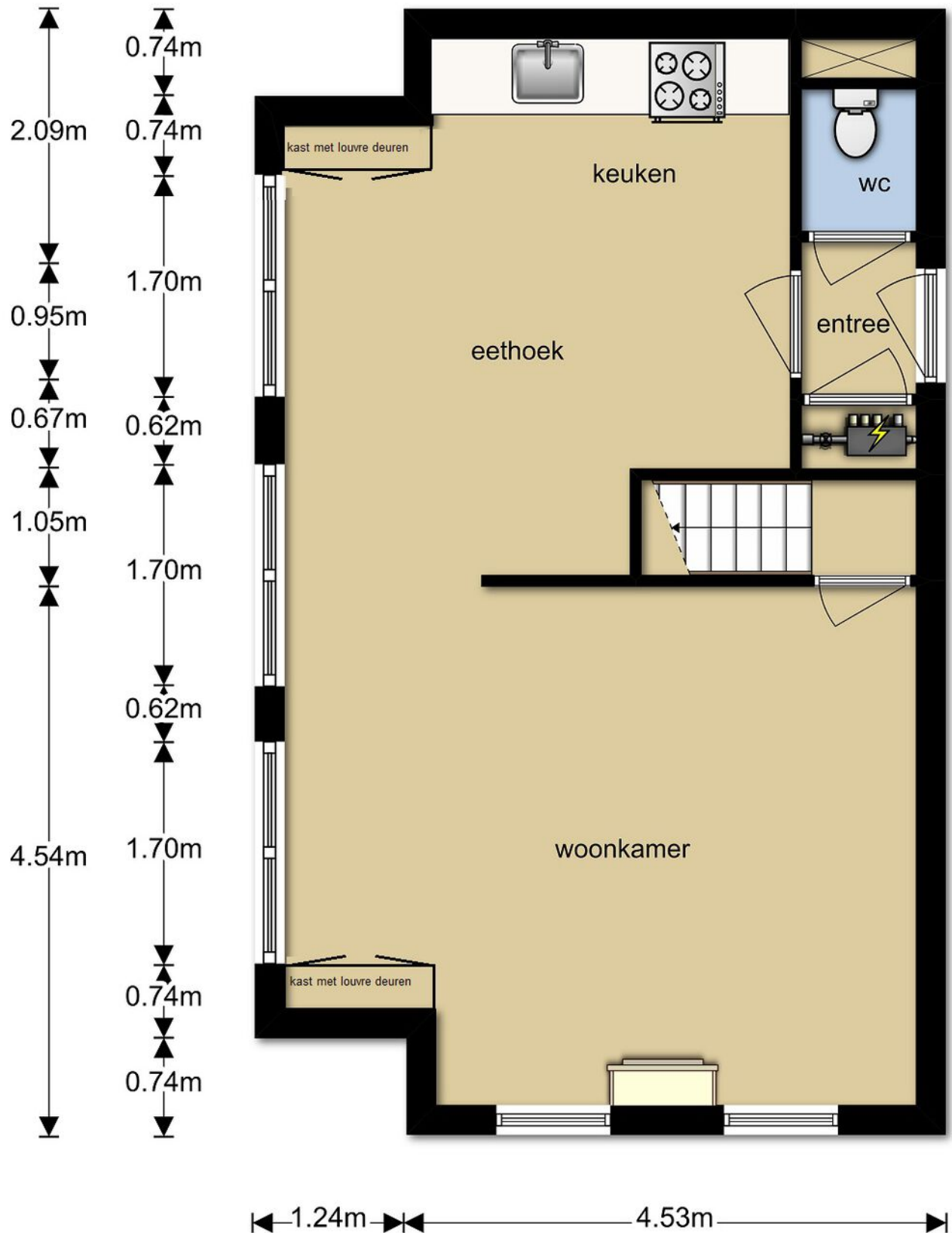








PLATTEGROND



KADASTRALE KAART

Kadastrale kaart

Uw referentie: Leersumsestrwg 23B34



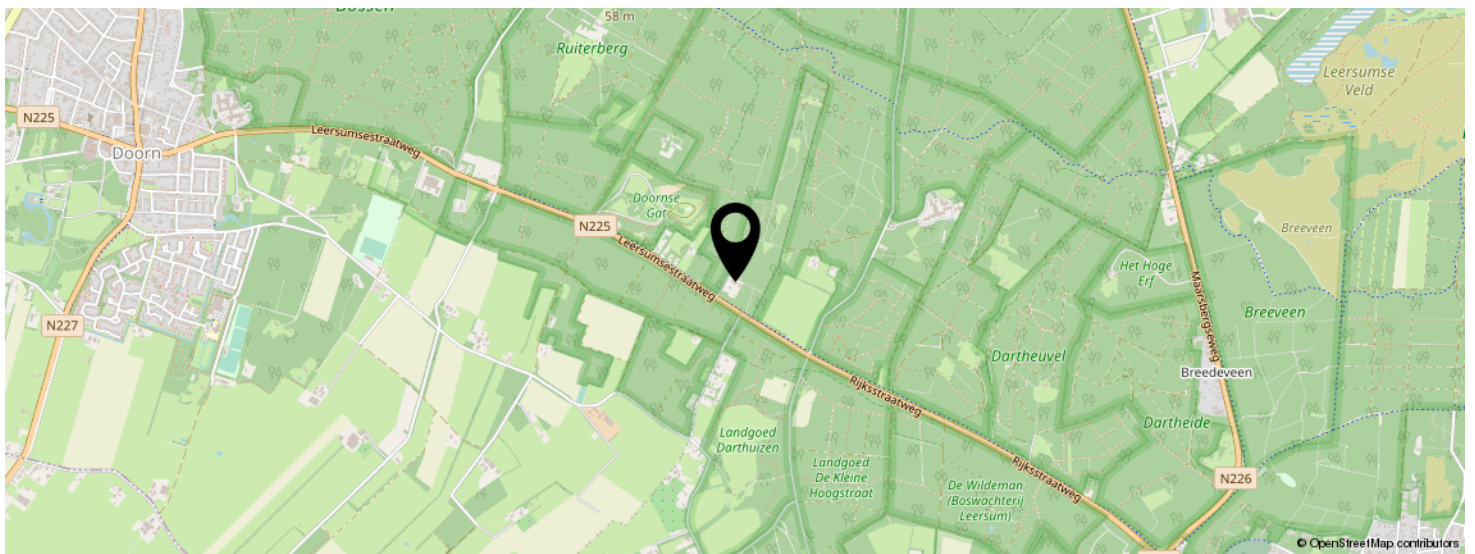
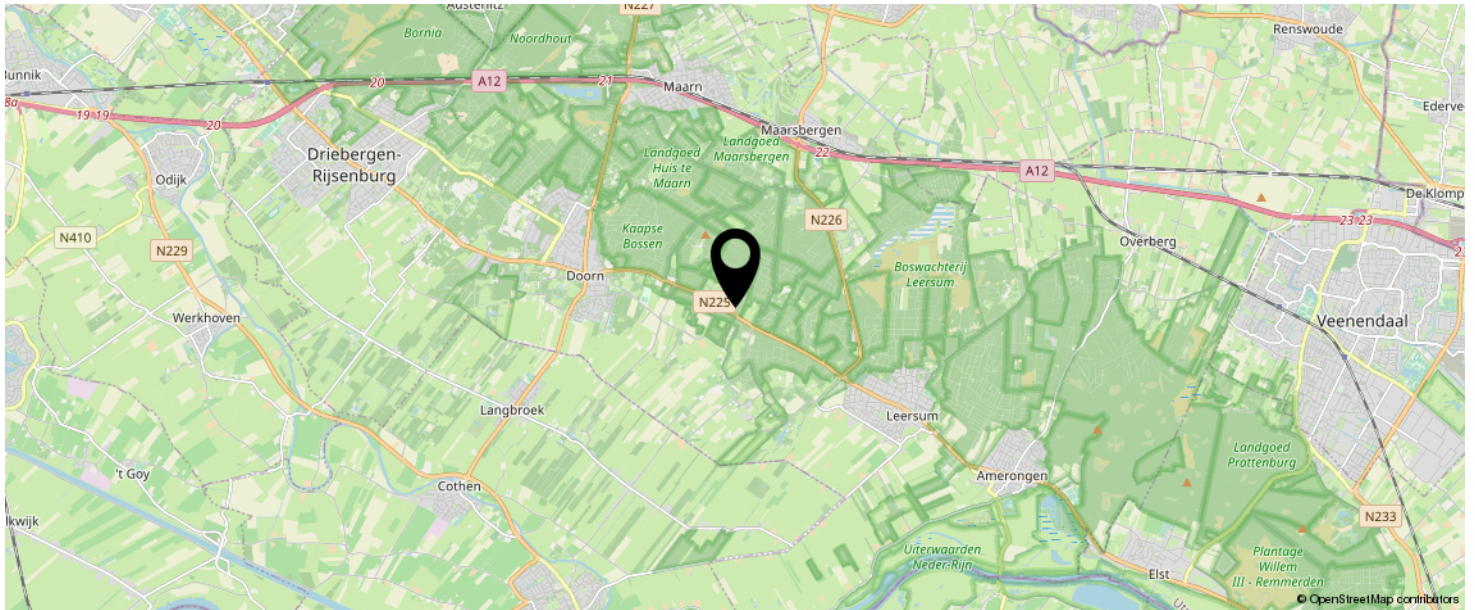
12345 Perceelnummer	Deze kaart is noordgericht	Schaal 1: 500	
25 Huisnummer		Kadastrale gemeente Doorn	
— Vastgestelde kadastrale grens		Sectie B	
— Voorlopige kadastrale grens		Perceel 3818	
— Administratieve kadastrale grens			
— Bebouwing			

Voor een eensluitend uittreksel, geleverd op 25 maart 2022
De bewaarder van het kadaster en de openbare registers

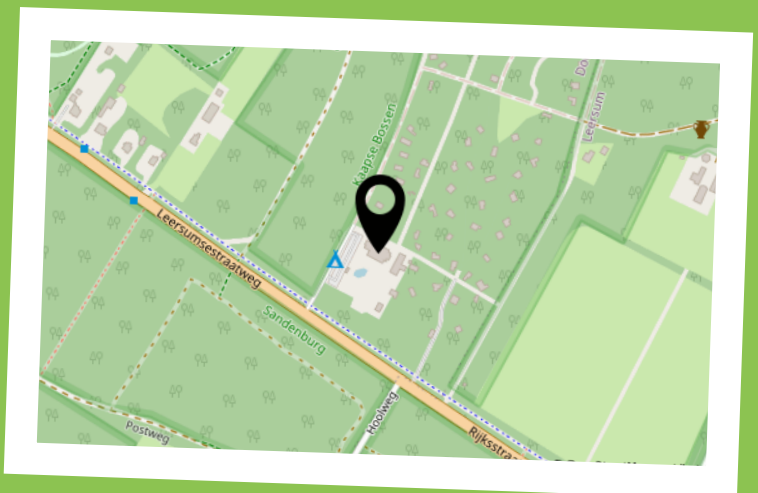
Aan dit uittreksel kunnen geen betrouwbare maten worden ontleend.
De Dienst voor het kadaster en de openbare registers behoudt zich de intellectuele eigendomsrechten voor, waaronder het auteursrecht en het databankenrecht.



LOCATIE OP DE KAART



KOM JIJ HIER
BINNENKORT
WONEN?



INTERESSE IN DEZE WONING?



Neem vrijblijvend
contact met ons op!

Eerenbeemt Makelaardij

Dorpsstraat 1

3931 ED Woudenberg

033 - 286 55 11

info@eerenbeemtmakelaardij.nl

www.eerenbeemtmakelaardij.nl

Eerenbeemt
Makelaardij

